

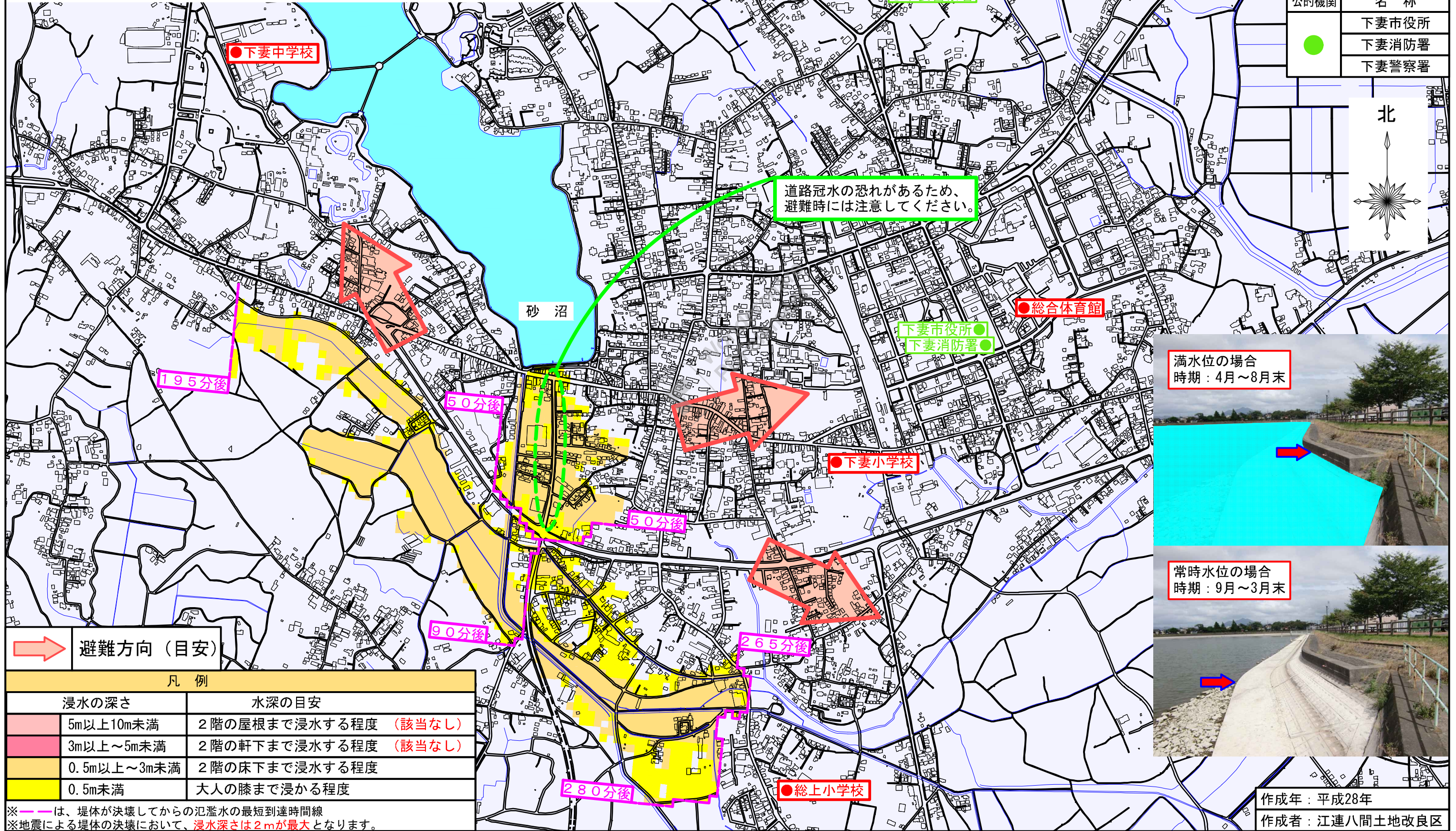
砂沼ハザードマップ

マップの注意点

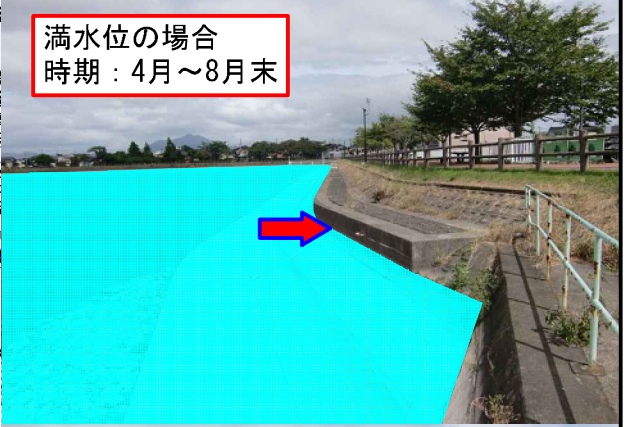
このマップは、万が一の備えとして作成したものです。
 (条件) 決壊時の貯水量は満水位とし、浸水域を想定したものです。
 ※砂沼南岸の堤体は東北地方太平洋沖地震(東日本大震災)クラスと同等規模が発生しても決壊の恐れはないと耐震診断の結果がでました。

避難所	名称	所在地	電話番号
●	総合体育館	本城町3-36	43-7296
	下妻中学校	長塚乙38-1	43-3961
	下妻小学校	下妻乙386	43-2181
	総上小学校	小島1116	44-2018

公的機関	名称
●	下妻市役所
	下妻消防署
	下妻警察署



道路冠水の恐れがあるため、避難時には注意してください。



浸水の深さ	水深の目安
5m以上10m未満	2階の屋根まで浸水する程度 (該当なし)
3m以上～5m未満	2階の軒下まで浸水する程度 (該当なし)
0.5m以上～3m未満	2階の床下まで浸水する程度
0.5m未満	大人の膝まで浸かる程度

※ --- は、堤体が決壊してからの氾濫水の最短到達時間線
 ※地震による堤体の決壊において、浸水深さは2mが最大となります。

作成年：平成28年
 作成者：江連八間土地改良区

0 1000m

※この地図の国土数値情報は、国土地理院発行の2万5千分1地形図を基図に座標取得をしたものです。
 ※国土数値情報は、国土交通省国土政策局「国土数値情報(データ)」を利用しています。